

DILOS LAGERTECHNIK

Systemoptimierte Lagerregale

DILOS Lagerregale werden für individuelle Anforderungen und für spezifische Werkzeugmaße hergestellt.

Bohrlöcher und Flanschmaße sind standardisiert, deshalb lassen sich Ergänzungen oder Umbauten einfach realisieren.

Die Dimensionierung der Profilträger wird auf die Gewichtsklasse des jeweils eingesetzten Werkzeugwechseltransporters, z. B. DILOS BUGGY oder DILOS TRUCK, abgestimmt. Damit entsteht eine durchgängige Systemlogik vom Werkzeugwechsel bis zur Lagerung der Werkzeuge in platzsparenden Regalen.



Direkteinlagerung.
Für das Abstellen großer Werkzeuge wird das DILOS Universal-Regal unterfahren

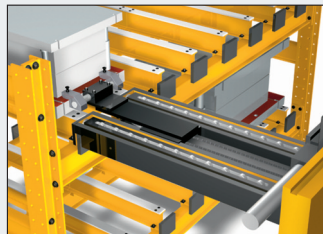


DILOS Universal-Regal mit seitlich verstellbaren Werkzeugtragleisten in 2 verschiedenen Ausführungen

Die Standardtragleiste (links) ist für die Nutzung durch Unterfahren vorgesehen. Die Gleit-Tragleisten (rechts) sind mit einer Abdeckung aus Polyamid und einer Kupplungsplatte ausgestattet



DILOS Doppelregal mit Gleit-Tragleisten, zur Nutzung von zwei Seiten.
Ein DILOS TRUCK 40 steht angedockt vor einem Regal (Höhe für Standardhubmast) und übernimmt ein Werkzeug

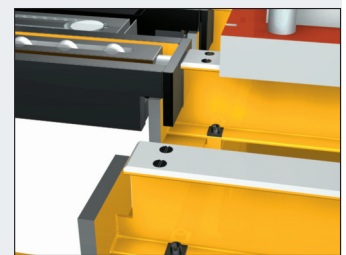


Universell durch verstellbare Tragleisten

Kleine und große Werkzeuge können raumsparend auf den verstellbaren Tragleisten abgestellt werden.

Große Werkzeuge, die ungefähr der Breite des Fahrgestells entsprechen, werden ähnlich einer Palette durch Einfahren in das Regal eingelagert. Dazu fährt der DILOS TRUCK mit seinem tief liegenden Fahrgestell unter das unterste Regalfach. Dann erfolgt die Ablage der Werkzeuge auf Standardtragleisten.

Werkzeuge, die schmaler als die Fahrgestellbreite sind, können durch Einschieben platziert werden. Für das Einschieben kleinerer Werkzeuge wurde eine spezielle Gleit-Tragleiste mit einem Belag aus Kunststoff entwickelt. Frontseitig ist sie mit einer Kupplungsplatte versehen. Hier wird die Werkzeuggabel des DILOS TRUCK zur Übergabe angedockt.



Die Kupplungsplatten der DILOS Gleit-Tragleisten sind auf die Traggabeln des DILOS TRUCK abgestimmt

Die Breite der Werkzeugtraggabel und die Breite der Gleit-Tragleisten werden aufeinander abgestimmt

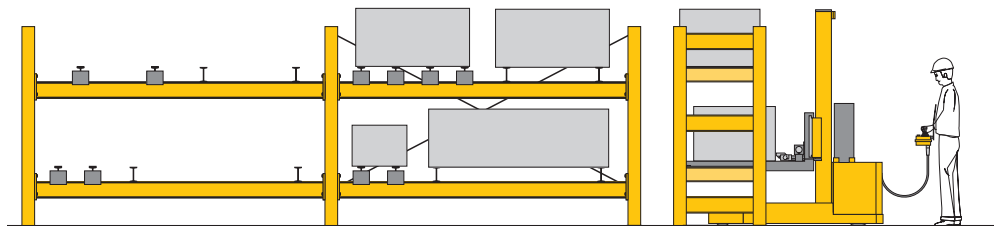


GÜTHLE

DILOS

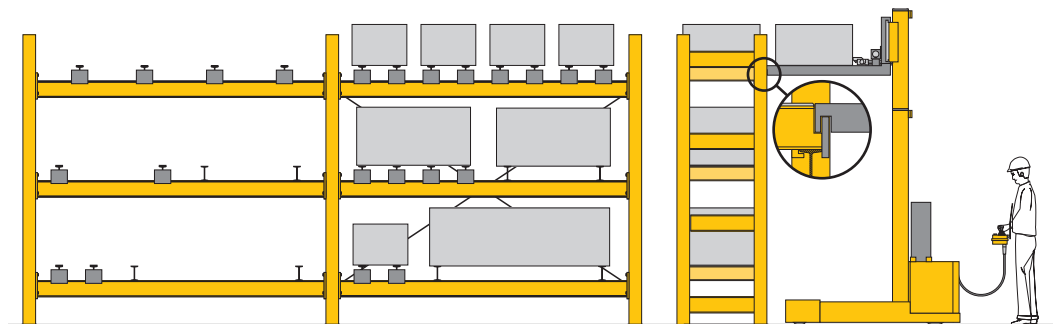
Lagertechnik, optimiert für DILOS TRUCK/BUGGY

DILOS TRUCK und DILOS BUGGY mit Standardhubmast sind primär für den Werkzeugwechsel konstruiert. Doch bei entsprechender Regalhöhe können sie auch für das Lagerhandling eingesetzt werden.



DILOS Universal-Regal, Ausführung für DILOS TRUCK 40 mit Standardhubmast

Eine erhöhte Lagerdichte wird durch den Einsatz eines DILOS TRUCK/BUGGY mit Teleskophubmast erzielt.

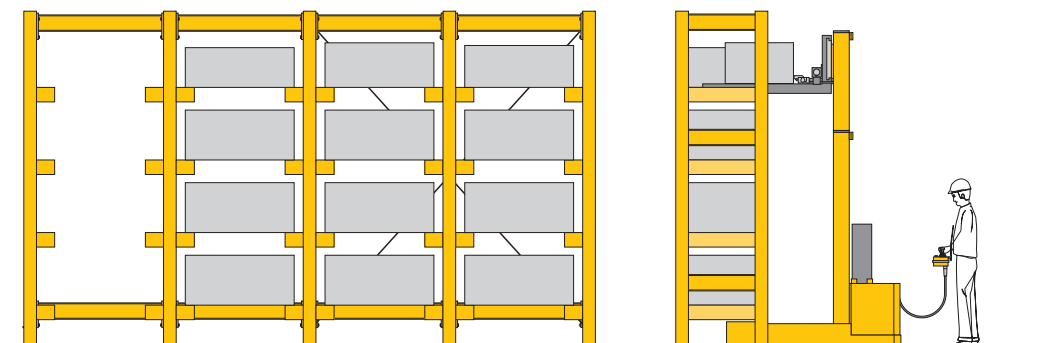


DILOS Universal-Regal, Ausführung für DILOS TRUCK 40 mit Teleskopmast

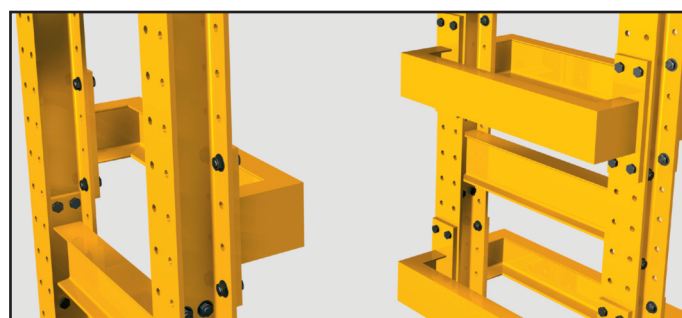
Konsol-Regal für gleich große Werkzeuge

Das DILOS Lagerregal mit Kragbügeln ermöglicht eine besonders kompakte Lagerhaltung von Werkzeugen.

Voraussetzung ist der Einsatz gleichformatiger Grundplatten oder Wechselplatten.



DILOS Konsol-Regal, Ausführung für DILOS TRUCK 40 mit Teleskopmast



DILOS Konsol-Regale für Werkzeuge auf Wechselplatten und/oder für Werkzeuge mit gleich großen Grundplatten