



→ VIELSEITIGE EINSATZMÖGLICHKEITEN

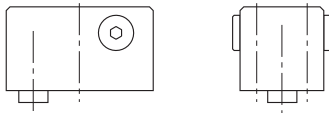
ROLLBLOC-Blockspanner BS

Hydraulik-Betrieb Druck max. 400 bar

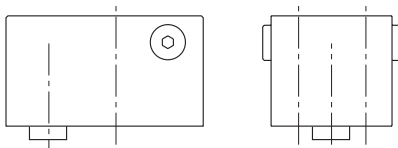
Hydraulik einfach wirkend, mit Federrückstellung. Anschluss G 1/4"

Benötigter Ventilsatz: Typ E

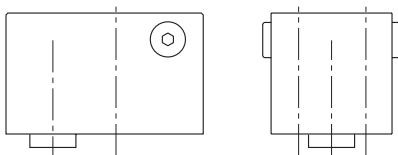
BS 02



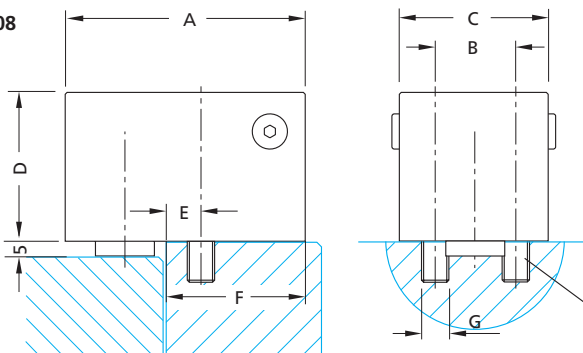
BS 03



BS 05



BS 08



Typliste

Typ	Spannkraft	Bestell-Code
BS 02	20 kN	BS 02
BS 03	32 kN	BS 03
BS 05	50 kN	BS 05
BS 08	80 kN	BS 08

Projektierungs-Maße

Typ	A	B	C	D	E	F	G	empf. Spannhub*
BS 02	79	27	45	45	10	50	M10	5
	105	36	65	50	13	60	M16	5
BS 03	106	36	65	65	13	60	M16	5
BS 05	129	43	80	80	16	73	M20	5

*Gesamthub 8 mm

*Darstellung in gespannter Position