



**GÜTHLE**

**ROLLBLOC**

**→ KOMPAKTE**

# HYDRAULIK-EINHEIT

**MIT OPTIONALER STEUERUNG**

## ROLLBLOC-Hydraulik-Aggregat

**Betriebsdruck 400 bar**

Mit Aussetzbetrieb

Ausführung in Abhängigkeit von Förderleistung und Nutzvolumen

### Technische Daten Typ A...

Fördermenge 1,5 Liter/min  
 Tankvolumen 4,0 Liter  
 Hydrauliköl HLPD 46  
 Nutzvolumen 2,0 Liter  
 Antriebsleistung 0,75 kW  
 Spannung 400 V, 50 Hz  
 Drehzahl 1.360 min<sup>-1</sup>  
 Steuerspannung 24 V DC

### Abmessungen:

340 x 610 x 630 mm  
 (B x T x H)

### Ausstattung

Temperaturwächter  
 Füllstandskontrolle  
 Druckbegrenzung  
 Druckschalter  
 Alugehäuse

### Technische Daten Typ B...

Fördermenge 1,8 Liter/min  
 Tankvolumen 5,0 Liter  
 Hydrauliköl HLPD 46  
 Nutzvolumen 3,0 Liter  
 Antriebsleistung 1,0 kW  
 Spannung 400 V, 50 Hz  
 Drehzahl 1.370 min<sup>-1</sup>  
 Steuerspannung 24 V DC

### Abmessungen:

340 x 610 x 630 mm  
 (B x T x H)

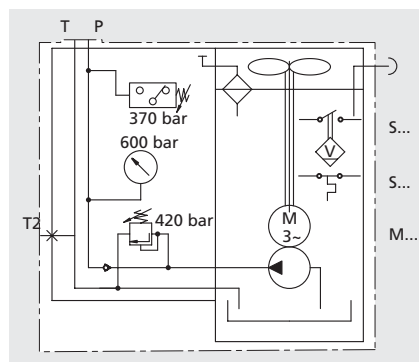
### Ausstattung

Temperaturwächter  
 Füllstandskontrolle  
 Druckbegrenzung  
 Druckschalter  
 Alugehäuse

### Typliste

Aggregat		Elektrische Ausrüstung			Bestell-Code
mit Rahmen	ohne Rahmen	ohne Elektrik	Verdraht. auf Klemmleiste	Aggregat-Steuerung	
AR		S			ARS
			V		ARV
				E	ARE
	AN	S			ANS
			V		ANV
				E	ANE
BR		S			BRS
			V		BRV
				E	BRE
	BN	S			BNS
			V		BNV
				E	BNE

Weitere Aggregate optional

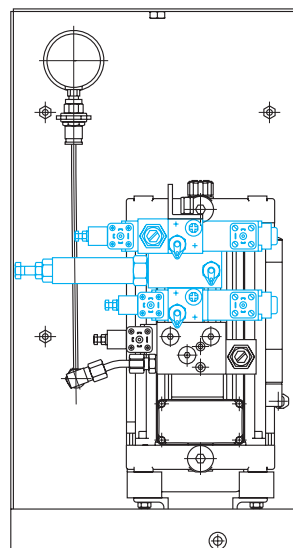


### Rahmen

mit Ölauffangwanne  
 Anbaumöglichkeit für Klemmenkasten  
 Steuerung mit Bedienpult

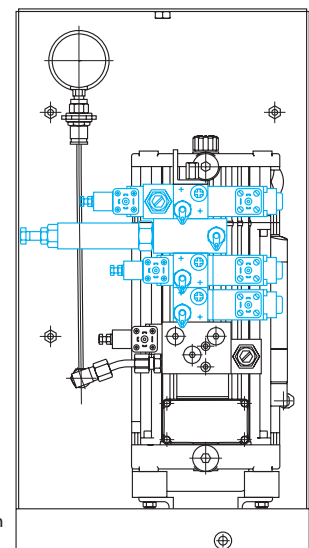
### ROLLBLOC-Hydraulikeinheit A

Aggregat mit Rahmen und Steuerung  
**Bestell-Code: ARE**



### ROLLBLOC-Hydraulikeinheit B

Aggregat mit Rahmen und Steuerung  
**Bestell-Code: BRE**



Abbildungen rückseitig

**Bestellbeispiel →**

## Bedarfsklärung/Beispiel:

### Ausgangslage:

An einer Presse werden im Stößelbereich  
8 Einschubspanner, Typ ES eingesetzt.

Auf dem Pressentisch kommen 4 Spannleisten, Typ SL zum Einsatz.

Zur Handhabung der Werkzeuge sind im Pressentisch  
2 hydraulische ROLLBLOC-Wälzleisten eingebaut.

Aus Sicherheitsgründen sollen die Einschubspanner am Stößel  
über 2 getrennte, doppeltwirkende Kreise versorgt werden.  
Der Installationsaufwand wird durch die Verwendung von  
Verteilerplatten verringert.  
Aus diesem Anwendungsfall ergibt sich das unten stehende  
Bestellbeispiel.

**Bestellbeispiel: BRE-1EEA-1WEA-2DEP**

### Produktanwendung

### Bestell-Bezeichnung:

1. Hydraulikeinheit
  - 1 Hydraulikeinheit, bestehend aus Aggregat mit Rahmen und Steuerung (Aggregat Typ B)
2. Tischbereich
  - 2.1 1 Ventilsatz für Spannleisten Typ SL, elektrische Ansteuerung\*, (Montage am Aggregat, Standard)
  - 2.2 1 Ventilsatz für Wälzleisten, elektrische Ansteuerung\*, (Montage am Aggregat, Standard)
3. Stößelbereich
  - 2 Ventilsätze für Einschubspanner Typ ES in 2-Kreis-Anordnung 'über Kreuz' und Parkstation mit entsperrbarem Rückschlagventil, elektrische Ansteuerung\*, für Montage auf Platte am Stößel

**1 Stück Hydraulikeinheit BRE**

**1 Stück Ventilsatz EEA**

**1 Stück Ventilsatz WEA**

**2 Stück Ventilsätze DEP**

\*Nur in Verbindung mit Hydraulikeinheit ... E